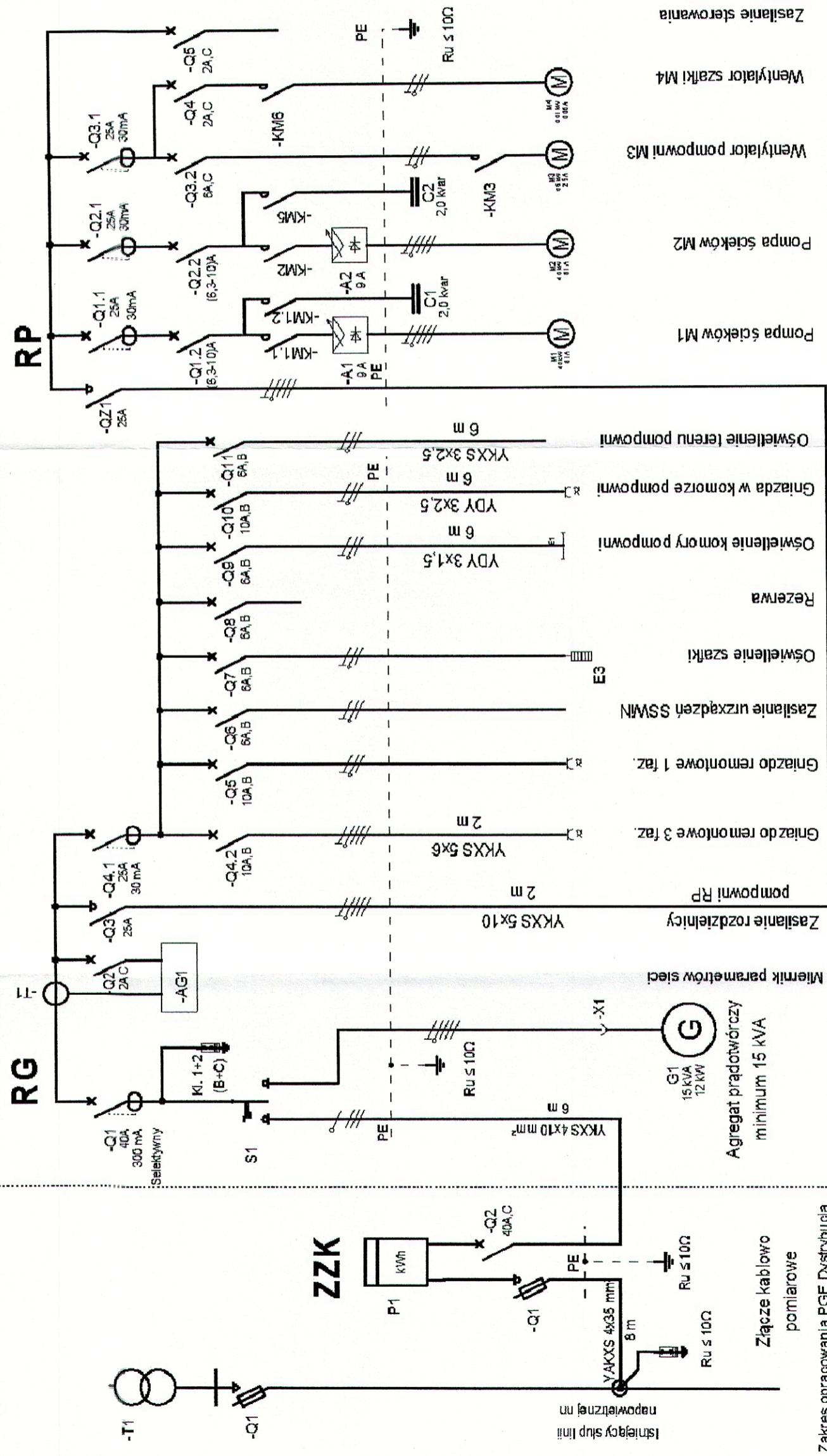


ZASILANIE POMPOWNI P-2 UL. MICHAŁOWSKA



ZESPÓŁ PROJEKTOWY	IMIĘ I NAZWISKO	NR UPRAWNIEN	DATA	PODPIS
PROJEKTANT WIODĄCY	mgr inż. Katarzyna Gmola	SLK/0992/PWOS04	maj 2013	
PROJEKTOWAŁ	mgr inż. Tadeusz Furtak	49/82/Op OPL/0362/PWOE/07	maj 2013	
SPRAWDZIŁ	inż. Czesław Dąbrowski	328/88/Op	maj 2013	
LIDER	SYNKRET S.A. ul. Sztyby Ryckie 22k 41 - 909 Bytom tel : 32 388 61 40 fax : 32 388 61 31	PARTNER		
ZAMAWIAJĄCY	ZAKŁAD GOSPODARKI WODNO-KANALIZACYJNEJ W TOMASZOWIE MAZOWIECKIM SPÓŁKA Z O.O. ul. Kępy 19, 97-200 Tomaszów Mazowiecki	FIRMA INŻYNIERSKA ALL-PRO ul. Komorowska 72 43 - 300 Bielsko - Biala tel/fax : 33 812 27 47		
INWESTYCJA	Projektowanie i budowa kanalizacji sanitarnej dla zadania 7 ^o objętego Projektem pt. „Modernizacja oczyszczalni ścieków i skanlizowanie części aglomeracji Tomaszowa Mazowieckiego” współfinansowanego ze środków Unii Europejskiej - Program Operacyjny Infrastruktura i Środowisko 2007-2013 pod numerem CC2007PL161PO002.			
OBIEKT	Budowa sieci kanalizacji sanitarnej dla części III rejon ul. Michałowska, Cłowa, Myśliwska, części Huhala, Alny, Andrzejka, Białobrzaska			
STADIUM	ETAP III - PROJEKT WYKONAWCZY			
NAZWA RYSUNKU	Schemat zasilania pompowni ścieków - tłocznia P2			
NR RYSUNKU	9.2/E			
SKALA RYSUNKU	-			